

Corporate Profile



通过食物的纽带连接未来

我们通过饲料来保障安全、
放心的饮食生活。



董事长兼总经理

宮内 和広

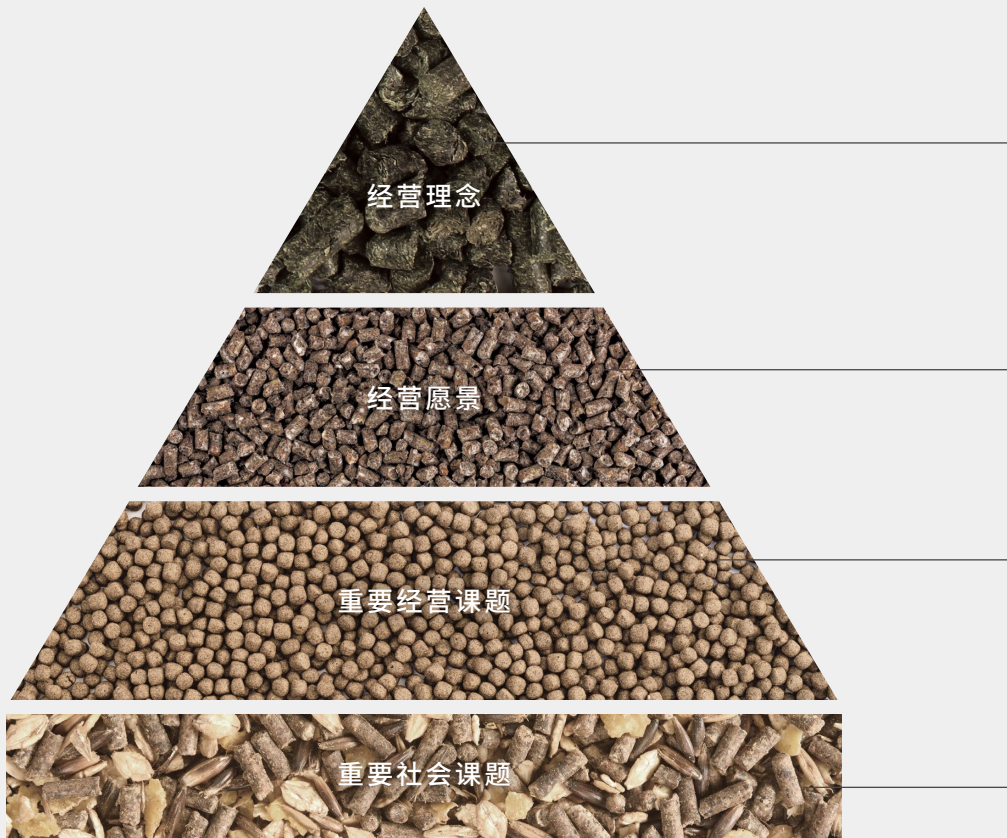
MIYAUCHI KAZUHIRO

随着亚洲国家的经济发展和全球人口的增长，预计配合饲料的需求将继续增加。日本大部分配合饲料原料依赖于国外进口，因此我们需要保证稳定的原料供应，以保护日本国内的畜牧业和水产业的发展。为了灵活应对这样的国际环境，满足客户的需求，我们全体员工将共同出谋划策，寻找答案。

此外，消费者的食品安全意识未来还会持续提高。为确保将符合消费者需求的优质产品送到客户手中，让日本国内的畜牧业与水产业取得更加长足的发展，我们公司全体员工将共同努力，携手奋进。

Our Vision

我们通过饲料来保障安全、
放心的饮食生活。



经营理念

日清丸红饲料作为一家承担着饮食文化重要环节的企业,在生产和销售安全、放心的高品质饲料及相关产品的同时,贯彻落实合规工作,为“确保食品安全”做出贡献。此外,通过追求经济合理性和提供服务,与客户实现双赢,始终坚持发展导向,深受社会信赖,并为社会贡献出一份力。

经营愿景

致力于解决“食物”的课题,为建设可持续发展的富裕社会做出贡献。重视环境、社会与企业治理,在不断改良生产技术的同时,开发新产品、开拓新市场、获取新资源、在组织和制度层面上开展改革,不断开拓创新、保持成长。

重要经营课题

- 彻底贯彻现场主义
- 集生产、销售、技术与管理为一体,提供符合顾客需求的产品和服务
- 通过ESG经营,追求企业的可持续发展
- 贯彻落实合规工作

重要社会课题

- 畜牧业和水产业的可持续发展
- 持续生产安全、放心的食品
- 为保护地球环境和社会可持续发展做贡献

通过食物的纽带连接未来，
为建设可持续发展的
富裕社会做贡献。



可持续发展方针

我们通过致力于解决“可持续发展层面上的重要课题”，在推动企业价值持续提升的同时，作为一家受到供应商、股东、员工以及地球环境等多方利益相关者信赖的企业，我们将进一步发展畜牧业和水产养殖用配合饲料业务，构建食品的未来。



Sustainability



重要课题

资源利用时兼顾循环经济

我们致力解决环境问题，具体包括实现耕畜联动和饲料资源循环、应对气候变化、开展天然海洋资源保护活动等。



通过饲养管理系统实现畜牧业智能化

在农场运用物联网

为提升农场的工作效率，我们正在致力实现畜牧业智能化，具体包括饲料罐剩余量可视化以及引进饲养管理系统等。



使用鸡粪堆肥进行玉米栽培的试验

耕畜联动

我们致力于将家畜的排泄物转化为高附加值堆肥，利用堆肥生产谷类，再将所产出的谷类用作饲料原料，实现耕作和畜牧的循环。



设置于鹿岛工厂的太阳能电池板

CO₂减排与节能措施

我们设定了到2050年实现二氧化碳排放量为零的目标，并致力于安装太阳能电池板和减少生产现场的损耗。



水产技术研究所

水产资源的保护

为实现养殖业的可持续发展，我们正在利用动物性原料和新一代蛋白原料，致力开发不依赖鱼粉的低鱼粉饲料。

实现人们富裕生活的举措



我们不断充实福利待遇和研修制度，构建营造可协调工作和生活的职场环境。我们还以肩负未来饮食重任的学生为对象开展饮食教育活动，为人们的饮食生活做出一份贡献。

lity

公司治理措施



我们遵守法律法规和公司内部规章制度，遵循企业伦理开展企业活动。此外，我们还设立了合规委员会，致力实现合理的合规实践。

畜产饲料事业

我们针对各种畜禽进行适当的饲料设计，致力于安全可靠的饲料生产。在向农场供货后，我们会与客户一起探讨饲养方法，以解决问题并实现生产目标。





产品介绍

养牛用饲料

为满足生产性和经济性的需求，我们凭借本公司独创的制造技术以及现代的营养知识，根据肉牛的品种和产地，打造丰富的产品阵容。



猪饲料

高效培育刚出生不久的小猪仔，制成受市场青睐的瘦肉。我们充分考虑到猪仔各发育阶段所需的营养量，迎合顾客的需求提供各种型号的产品。



蛋鸡饲料

为配合鸡种的育种改良，充分发挥鸡的性能，我们提供高生产效率的饲料，以生产出让消费者放心的高品质鸡蛋。



肉鸡饲料

为提升业主的生产效率，我们考虑到原种鸡(罗斯308)的育种改良趋势，推荐能够充分发挥鸡种特性的配合饲料。此外，在饲料用法方面，我们也在生产现场提供生产管理支持，以谋求提升生产效率。



业务介绍

农场技术支持

为提升客户的农场业绩，我们委派掌握每个畜种专业知识营养顾问走访客户，提供饲养方法咨询。我们坚持贯彻“现场主义”，根据客户的农场环境和管理情况来制定饲养管理手册，提出专属方案。快速解决客户的难题，帮助客户提升工作效率、降低成本。

饲养管理支持



饲料研究



经营诊断

MN-Porker

日清丸红饲料株式会社 Eco-Pork

为减轻现场生产者的负担，我们开发了在线型养猪经营支援系统—MN-Porker—。以农业智能化促进畜牧业的可持续发展。



种猪事业

作为高性能种猪“PIQUA”的总代理商，我们通过种猪事业为养猪生产者的经营做出贡献。PIQUA不仅具有优秀的繁殖能力，而且由其生产的肉猪具有良好的增重能力，可实现稳定高品质的半扇猪肉生产，是一种体格强健的、连产能力高、饲料转化率优良的、性情温顺的雌性种猪。PIQUA的生产由本公司关联公司PIQUA GENETICS Co.,Ltd负责。

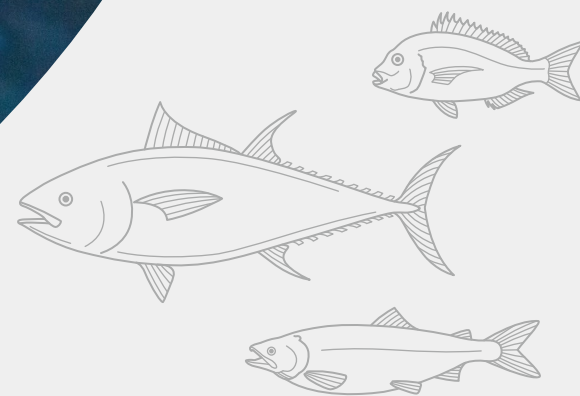
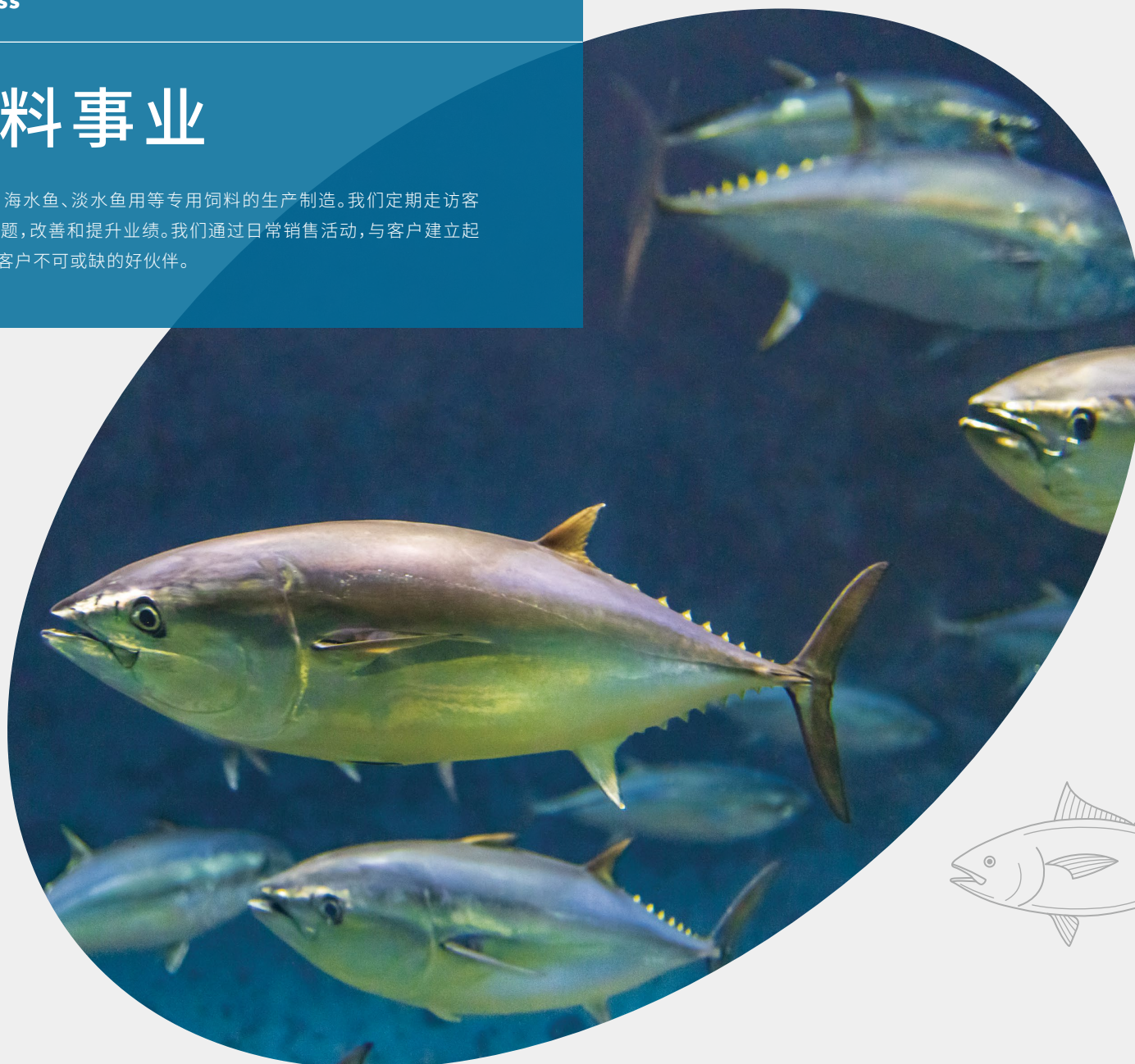


nd feed

Aquafeed business

水产饲料事业

我们广泛涉足海产仔稚鱼、海水鱼、淡水鱼用等专用饲料的生产制造。我们定期走访客户，以致力帮助客户解决难题，改善和提升业绩。我们通过日常销售活动，与客户建立起信赖关系，努力成为养殖业客户不可或缺的好伙伴。



Aqua



产品介绍

种苗生产用饲料 OTOHIME系列

作为海产仔稚鱼用饲料,具有高嗜好性和不易污染饲养水的特殊饲料形态,在日本全国的种苗生产设施和研究机构中备受青睐,博得好评。我们凭借精心挑选的原料和不破坏营养成分的制粒技术,制造出可期待高生产效率和维持健康的颗粒和EP。



海水魚用饲料 太平洋蓝鳍金枪鱼用饲料

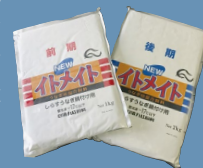
MAKOKORO·SEA DIA·GIANT TUNA EP

这是一种人工孵化、引进天然种苗到成鱼出货,是可用于太平洋蓝鳍金枪鱼养殖一条龙生产的配合饲料。



淡水魚用饲料 ITOMEITO

“ITOMEITO”是一款糊状饲料,其中包含鳗苗生长不可或缺的营养素。近年来鳗苗个体在养殖过程中的重要性逐年提高,通过将“群体”的现场视角与“个体”的研究所视角相结合的配方设计,实现了高成长性和喂食率的双重平衡。



PIA GOLD

“PIA GOLD”一种新开发的含有天然植物多糖体的营养强化饲料,用于缓解真鲷、鲷鱼等海产幼鱼在幼鱼转移时以及降雨时所受到压力的影响,可用于海水鱼的种苗生产、转至海上养殖等情况。



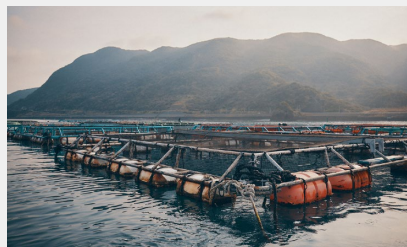
业务介绍

开发低鱼粉和无鱼粉饲料

人口增加和海洋资源枯竭成为全球性问题,鱼粉原料资源量呈减少态势,通过禁捕和限捕来进行资源管理成为当务之急。本公司致力开发新技术,使用可再生未利用原料来制造低鱼粉和无鱼粉饲料,以谋求实现水产业的可持续发展。



用低鱼粉饲料饲养的鲑鱼



水产技术研究所的海上网箱

银鲑养殖事业

我们进口美国西雅图优良系统的发眼卵,面向国内淡水种苗业者销售。并收购淡水养殖的优质种苗,销售给海面养殖户。在饲料销售和技术指导的基础上,我们还通过参与一体化生产的相关活动,为银鲑鱼养殖的发展做出贡献。



银鲑鱼的发眼卵



银鲑鱼的出货作业

feed

Technology development

技术开发

我们致力于开发具有独创性和竞争力的产品以及生产程序，并藉此提供广泛的技术支持，为客户的经营和盈利做贡献。



Techno



综合研究所

综合研究所由四个畜种的开发小组和检查小组组成。四个畜种的开发小组(养猪、养牛、蛋鸡饲料、肉鸡饲料)负责各畜种的营养、生理、原料、饲料设计、畜产品差异化等方面的试验研究,并基于此开发和改良饲料和混合产品。检查小组由病理团队和理化团队组成,病理团队负责客户委托的家畜家禽疾病检查(包括家畜健康诊断"系统包")以及自家产品的微生物污染管理检查。理化团队负责分析配合饲料及原料的营养成分和有害物质。



水产研究所

2024年8月,水产研究所从爱知县搬迁至鹿儿岛县,并更名为水产技术研究所,引进了开发更优质饲料所需的设施设备来进行研究,同时也完善了海上和陆上养殖设施。该研究所不仅致力于开发可用于日本养殖鱼类(如鲷鱼、真鲷和蓝鳍金枪鱼等)从种苗生产到成鱼育成和出货全过程的配合饲料,还积极对国内外新兴养殖鱼种进行配合饲料化的饲养试验,开展未来新型饲料的研究开发。



本公司独有的技术实力

药草技术

本公司率先着眼于药草的医食同源理念,并将其应用于饲料开发。我们充分利用药草的功效来生产健康美味的畜水产品。药草技术是我公司的专长领域,我们还获得了多项相关专利。



幼年动物用饲料技术

本公司发挥独创的制造技术、原料和设计经验,致力于开发仔牛代用乳饲料和仔猪人工乳饲料。我们在配合原料和成分时,充分考虑到营养、生理和嗜好性,让仔猪和仔牛都能爱吃多吃,健康强壮地成长。



合型产品技术

混合型饲料产品就像食品中的营养补充剂。本公司通过多年的开发积累了独特的专有技术。我们提供不同目的的广泛产品以满足客户需求,包括营养补充、压力管理、繁殖改善和畜产品差异化等。



安全与放心的举措

品质保证宣言

日清丸红饲料以“通过食物的纽带连接未来”为关键词，通过独特的质量管理体系来制造和供应安全的配合饲料，作为食品链的一份子，为确保食品安全做出贡献。



饲料安全方针

本公司将饲料安全视为首要经营课题，并遵循如下方针开展事业活动。

1. 作为构成食物链的一份子的饲料制造商，我们始终以制造和供应更安全、高品质的配合饲料为己任，为日本畜牧水产品生产者的发展、消费者的健康以及环境保护做出贡献。
2. 为落实饲料安全，我们严格遵守以饲料安全法为首的法律法规中的要求事项以及饲料等良好生产规范(GMP)，同时持续提供满足客户对高标准饲料安全和安心要求的产品和服务。
3. 为了向客户提供有关饲料安全的准确信息，本公司各部门将与客户、原料及材料供应商、产品供应商、行政机关等相关人士保持密切联系，积极应对各种课题。此外，我们还在接到投诉等信息时进行收集和分析，掌握顾客需求，努力提高产品质量和服务，并致力于预防和防止问题的再次发生。
4. 此外，从业务连续性计划(BCP)的角度出发，我们还将致力于应对自然灾害(台风、洪水、大地震)所造成的损害，以及火灾、停电等紧急情况。
5. 为确保安全方针切实得以落实，我们在公司内部定期实施研修等员工教育，在提升员工能力的同时，切实对外开展宣传等活动。
6. 为确保饲料安全管理系统(FeSMS)和FSSC系统能够可靠运作，我们将遵照整个管理系统和实际业务运营中的PDCA循环，适时进行验证、分析和评估，并进行管理评审，持续改进。

Safety manager



我们正在全国所有生产据点推进维持和加强安全、安心的生产体制。

关于获得ISO22000认证 以国际标准确保食品安全

2013年5月28日,日清丸红饲料成为日本首家通过食品安全管理体系ISO22000国际标准认证的配合饲料制造商。



品质保证和品质管理

通过切实的品质管理构建对食品的信赖

在食品安全性愈发重要的背景下,我公司以为确保食品安全做出贡献作为经营理念,以ISO22000为主轴,建立起全公司一体化的品质保证体制。



通过在全公司范围进行统一的系统运营和管理,我们能够藉此共同应对原料多样化和多产地化带来的日益增加的风险,以及逐年增高的对食品安全问题的关注度。

作为食品链中的一环,日清丸红饲料作为配合饲料制造商,将向畜牧业和养殖现场提供更安全、更高质量的饲料,并将继续为确保未来食品安全做出贡献。



各工厂都设有品质保证课,除了致力于对原料和产品进行质量检查外,还通过保存样品和生产记录等方式,努力维持可靠的追溯性体系。此外,品质保证课除了负责品质管理工作,还承担推进ISO的职责,从多方面为维持和提高产品质量做出贡献。



鹿儿岛工厂



防鸟网



消毒槽



除臭装置

ment

公司简介

公司名称：日清丸红饲料株式会社 (英文名称 MARUBENI NISSHIN FEED CO.,LTD.)
成立时间：1957年8月1日
注册资金：55亿日元
法人代表：董事长兼总经理 宫内和广
员工人数：522名(截止到2024年4月)
结算期：3月

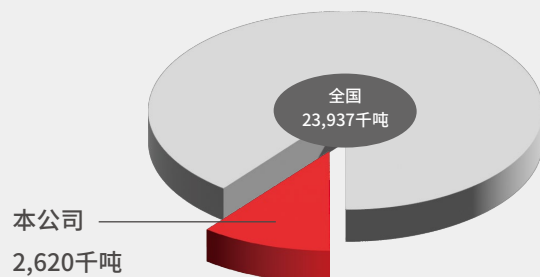
主要股东：丸红株式会社
株式会社日清制粉集团总公司
主要金融交易机构：瑞穗银行等
总公司地址：103-0022
日本国东京都中央区日本桥室町四丁目5番1号
SAKURA室町大厦4层
电话 +81-3-5201-3230

业务内容

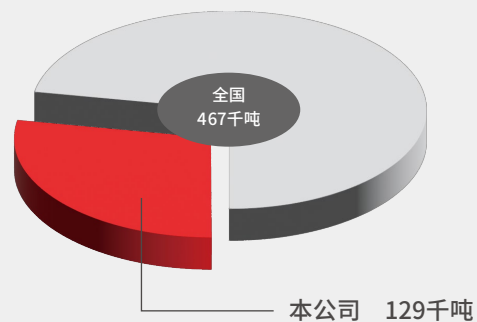
● 畜牧水产用配合饲料生产销售 ● 高性能种猪事业 ● 畜牧水产品事业 ● 家畜诊疗业务 ● 其他

日清丸红饲料的市场份额(2023年度配混合饲料数量)

畜牧用配混合饲料(生产数量) **商系*位居一线行列**



水产用配合饲料(生产数量) **位居业界一线行列**



*商系: 商系饲料制造商(工会形式以外的饲料制造商) 注: 日本全国数量中, 畜牧用配合饲料的数值援引自农林水产省数据, 水产配合饲料的数值援引自社团法人日本养鱼饲料协会的统计数据

事业所一览

	〒	地址	TEL	FAX
总 公 司	103-0022	东京都中央区日本桥室町4-5-1 SAKURA室町大厦4层	03-5201-3230	03-5201-1324
畜 产 本 部				
综合研究所	329-2763	栃木县那须盐原市井口1242-5	0287-37-2111	0287-37-4506
北 海 道 分 部				
畜 产 营 业 科	047-0041	北海道小樽市手宫1-1-1	0134-34-2363	0134-22-5194
大 动 物 营 业 科	080-0010	北海道带广市大通南12-20 青叶十胜大厦6层	0155-27-0811	0155-27-0812
小 樽 工 厂	047-0041	北海道小樽市手宫1-1-1	0134-23-7381	0134-33-3949
东 北 分 部				
畜 产 营 业 科	980-0021	宫城县仙台市青叶区中央4-10-3 JMF大厦仙台01 9层	022-217-9766	022-217-9776
大 动 物 营 业 科	031-0075	青森县八户市内丸1-6-24 N大厦3层B号	0178-73-5582	0178-45-3456
关 东 分 部				
畜 产 营 业 科	314-0103	茨城县神栖市东深芝2-5	0299-92-4981	0299-92-4986
大 动 物 营 业 科	314-0103	茨城县神栖市东深芝2-5	0299-92-4981	0299-92-4986
鹿 岛 工 厂	314-0103	茨城县神栖市东深芝2-5	0299-92-4991	0299-92-4482
中 部 分 部				
畜 产 营 业 科	447-0834	爱知县碧南市玉津浦町2-3	0566-42-2821	0566-42-2829
大 动 物 营 业 科	447-0834	爱知县碧南市玉津浦町2-3	0566-42-2821	0566-42-2829
碧 南 工 厂	447-0834	爱知县碧南市玉津浦町2-3	0566-42-4811	0566-48-4452
知 多 工 厂	478-8501	爱知县知多市北滨町12	0562-32-4131	0562-33-0371
西 部 分 部				
畜 产 营 业 科	710-0057	冈山县仓敷市昭和2-4-14竹富大厦6层	086-442-8880	086-442-8884
大 动 物 营 业 科	710-0057	冈山县仓敷市昭和2-4-14竹富大厦6层	086-442-8880	086-442-8884
九 州 分 部				
畜 产 营 业 第 一 科	891-0122	鹿儿岛县鹿儿岛市南菜4-22	099-269-1661	099-268-8084
畜 产 营 业 第 二 科	812-0016	福冈县福冈市博多区博多站南1-8-31 九州大厦2层	092-433-8210	092-433-8214
大 动 物 营 业 第 一 科	891-0122	鹿儿岛县鹿儿岛市南菜4-22	099-269-1661	099-268-8084
大 动 物 营 业 第 二 科	812-0016	福冈县福冈市博多区博多站南1-8-31 九州大厦2层	092-433-8210	092-433-8214
鹿 儿 岛 工 厂	891-0122	鹿儿岛县鹿儿岛市南菜4-22	099-269-1711	099-267-2044

	〒	地址	TEL	FAX
水 产 本 部				
水产技术研究所	897-1301	鹿儿岛县南萨摩市笠沙町片浦14847番地1	0993-76-8899	0993-76-8896
东 日 本 水 产 营 业 部				
营 业 科	980-0021	宫城县仙台市青叶区中央4-10-3 JMF大厦仙台01 9层	022-217-0567	022-217-0577
中 部 水 产 营 业 部				
营 业 科	478-8501	爱知县知多市北滨町12	0562-39-2200	0562-32-3796
知 多 水 产 工 厂	478-8501	爱知县知多市北滨町12	0562-32-4131	0562-33-0371
西 部 水 产 营 业 部				
营 业 科	798-0087	爱媛县宇和岛市坂下津甲381番地130	0895-68-0210	0895-24-5395
九 州 水 产 营 业 部				
营 业 科	891-0122	鹿儿岛县鹿儿岛市南菜4-22	099-269-1661	099-268-8084
鹿 儿 岛 水 产 工 厂	891-0122	鹿儿岛县鹿儿岛市南菜4-22	099-269-1711	099-267-2044
合 资 (J V) 工 厂				
新 北 海 道 饲 料 株 式 会 社	059-1373	北海道苫小牧市真砂町35番地21	0144-56-0331	0144-56-0337
十 胜 饲 料 株 式 会 社	089-2605	北海道广尾郡广尾町会所前6-5-3	01558-2-0301	01558-2-0302
陆 奥 饲 料 株 式 会 社	039-1161	青森县八户市大字河原木字海岸24-9	0178-21-3353	0178-29-1300
釜 石 饲 料 株 式 会 社	026-0011	岩手县釜石市港町2-1-1	0193-22-6161	0193-22-6160
株 式 会 社 日 本 M I L K R E P L A C E R	314-0103	茨城县神栖市东深芝2-14	0299-93-4277	0299-93-4281
株 式 会 社 J A P A N F E E D	314-0103	茨城县神栖市东深芝2-11	0299-93-1611	0299-93-1618
M A K I B A 饲 料 株 式 会 社	314-0103	茨城县神栖市东深芝2-12	0299-93-1511	0299-93-1518
西 日 本 饲 料 株 式 会 社	712-8071	冈山县仓敷市水岛海岸通3-6-3	086-444-2400	086-444-2300
八 代 饲 料 株 式 会 社	866-0034	熊本县八代市港町3-9-14	0965-37-3650	0965-37-3431
关 联 公 司				
日 清 丸 红 (天 津) 饲 料 科 技 有 限 公 司		中华人民共和国天津市西青经济技术开发区盛达一支路1号A1座厂房	+86-22-5832-1920	
丸 红 E G G 株 式 会 社	103-0022	东京都中央区日本桥室町4-5-1 SAKURA室町大厦5层	03-6854-0650	03-6854-0009
M N F A R M 株 式 会 社	103-0022	东京都中央区日本桥室町4-5-1 SAKURA室町大厦4层	03-5201-3291	03-5201-1324
P i q u a G e n i t i c s 株 式 会 社	103-0022	东京都中央区日本桥室町4-5-1 SAKURA室町大厦4层	03-5201-3290	03-5201-1325
中 日 本 大 洋 饲 料 株 式 会 社	478-8501	爱知县知多市北滨町12	0562-32-0811	0562-32-3796
有 限 公 司 辉 北 F A R M	899-8512	鹿儿岛县鹿屋市辉北町諏访原545	099-485-1700	099-485-1561
株 式 会 社 岩 手 清 流 F A R M	029-2501	岩手县气仙郡住田町上有住字新田94-143	0192-48-3251	0192-48-3010

ofile



〒103-0022 東京都中央区日本橋室町 4-5-1 SAKURA 室町大厦 4 层
TEL 03-5201-3230 FAX 03-5201-1324



< 更多信息请浏览官方网站。
<https://www.mn-feed.com/>